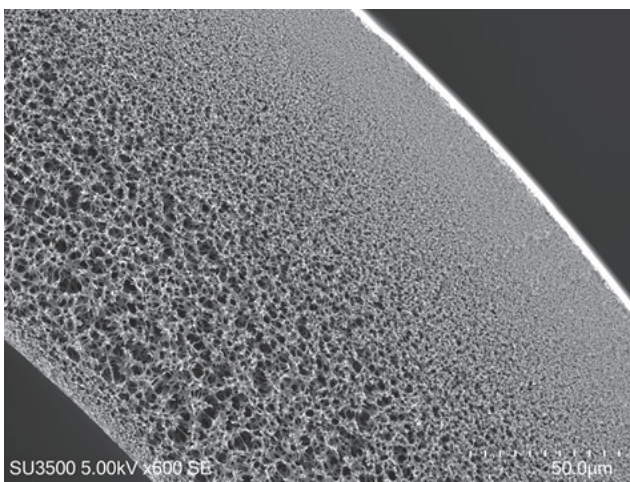


LeFiber® TFF 中空纤维膜柱

LeFiber® 中空纤维膜丝采用改性聚醚砜 (mPES) 制备, 梯度分布的海绵状膜结构且无缺陷指状孔, 保证截留收率的同时可获得更快的透过速度, 改善生产效率, 提高目标产品收率。独特的膜丝结构, 提供更高的操作压力, 更宽泛的工艺操作条件。

LeFiber® 中空纤维膜柱壳体采用聚砜 (PSU) 加工制造, 环氧树脂端面密封, 提供优异的结构强度。可耐受 1M NaOH 和 300ppm 次氯酸钠加热 50°C 彻底 CIP 清洗。

乐纯生物可提供不同孔径、多种有效过滤面积的 LeFiber® 膜柱, 应用场合涵盖从 10ml-1L 规模的实验室产品, 1L-500L 中试放大, 500L 以上的商业化生产。LeFiber® 中空纤维膜柱均通过严格的完整性测试, CIP 清洗恢复率高, 寿命长、成本低, 可以反复高压蒸汽灭菌。



产品优势

- 改性聚醚砜 (mPES) 膜材质, 更低的蛋白吸附
- 孔径分布范围窄, 更出色的分离性能
- 高亲水性, 更强的抗污染能力
- 高开孔率、高通量, 缩短工艺时间
- 梯度分布膜结构, 更易于化学清洗再生
- 无缺陷膜丝, 更可靠的稳定性和线性放大性
- 满足 USP 87/88 要求更高的安全性

典型应用

中空纤维膜柱可广泛应用于单抗、细胞基因治疗、重组蛋白、疫苗、血制品、中药注射液、小分子药物等领域。

微滤产品:

- 澄清
- 收集细胞/菌体

超滤产品:

- 浓缩
- 纯化
- 澄清
- 透析脱盐
- 置换缓冲体系

技术参数

产品规格	10/30/50/100 kD	300/500/750 kD	0.1 um	0.2/0.65 um
材质	膜丝:改性聚醚砜 (mPES) 壳体:聚砜 (PSU) ¹ 接头:聚砜 (PSU) ¹ 筛网:聚丙烯 (PP) (部分型号有)			
最大进液压力	2.8 Bar@4-50°C	2.2 Bar@4-50°C	1.8 Bar@4-50°C	1 Bar@4-50°C
最大跨膜压差	2.4 Bar@4-50°C	1.8 Bar@4-50°C	1.5 Bar@4-50°C	0.8 Bar@4-50°C

备注 1: LT110 系列壳体和接头材料:聚碳酸酯(PC)

膜柱参数

规格/型号	膜丝内径mm	有效长度mm	过滤面积cm ²	进液/回流端接口	透过端接口
LT110	1.0	200	15	鲁尔MLL	鲁尔MLL
LT110	0.7	200	17	鲁尔MLL	鲁尔MLL
LT110	0.5	200	20	鲁尔MLL	鲁尔MLL
LT201	1.0	300	560	3/4" TC	3/8" HB
LT201	0.7	300	630	3/4" TC	3/8" HB
LT201	0.5	300	840	3/4" TC	3/8" HB
LT202	1.0	600	1100	3/4" TC	3/8" HB
LT202	0.7	600	1200	3/4" TC	3/8" HB
LT202	0.5	600	1600	3/4" TC	3/8" HB
LT301	1.0	300	3200	1.5" TC	3/4" TC
LT301	0.7	300	3800	1.5" TC	3/4" TC
LT301	0.5	300	3900	1.5" TC	3/4" TC
LT302	1.0	600	6400	1.5" TC	3/4" TC
LT302	0.7	600	7600	1.5" TC	3/4" TC
LT302	0.5	600	7800	1.5" TC	3/4" TC

规格/型号	膜丝内径mm	有效长度mm	过滤面积m ²	进液/回流端接口	透过端接口
LT702	1.0	600	2.35	1.5" TC	1.5" TC
LT702	0.7	600	2.75	1.5" TC	1.5" TC
LT702	0.5	600	3.76	1.5" TC	1.5" TC
LT703	1.0	1100	4.31	1.5" TC	1.5" TC
LT703	0.7	1100	5.05	1.5" TC	1.5" TC
LT703	0.5	1100	6.90	1.5" TC	1.5" TC
LT1102	1.0	600	6.21	2" TC	1.5" TC
LT1102	0.7	600	7.20	2" TC	1.5" TC
LT1102	0.5	600	11.30	2" TC	1.5" TC
LT1103	1.0	1100	11.30	2" TC	1.5" TC
LT1103	0.7	1100	13.21	2" TC	1.5" TC
LT1103	0.5	1100	20.72	2" TC	1.5" TC

订购信息

膜柱类型	有效长度	膜丝类型	膜丝孔径	膜丝内径	包装
LT1	10: 200mm	M: mPES	010: 10kD	05: 0.5mm 07: 0.7mm 10: 1.0mm	A: 可湿热灭菌 S: 已灭菌
LT2	01: 300mm		030: 30kD		
	02: 600mm		050: 50kD		
LT3	01: 300mm		100: 100kD		
	02: 600mm		300: 300kD		
LT7	02: 600mm		500: 500kD		
	03: 1100mm		750: 750kD		
LT11	02: 600mm		10U: 0.1um		
	03: 1100mm		20U: 0.2um 65U: 0.65um		

膜丝孔径	膜丝内径 mm
10 kD, 30 kD, 50 kD	0.5
100 kD, 300 kD, 500 kD	0.5, 1.0
750 kD, 0.1 μm, 0.2 μm	1.0
0.65 μm	0.7

