

LePhinix®CCS 一次性摇摆式生物反应器

LePhinix®CCS 摇摆式生物反应器专为简化放大生产而设计，广泛应用于基因治疗、细胞治疗、抗体药物及疫苗生产工艺中。该系统通过摇摆技术，可提供良好的混合及通气效果，通过和摇摆式细胞培养袋配套使用保证无菌环境及降低污染风险，可实现灵活操作和精确控制。通过批次培养或灌流培养模式，更加高效的获取细胞或者细胞表达产物。操作简单且快捷，支持工艺开发与放大，提供全面的工艺解决方案。



产品优势

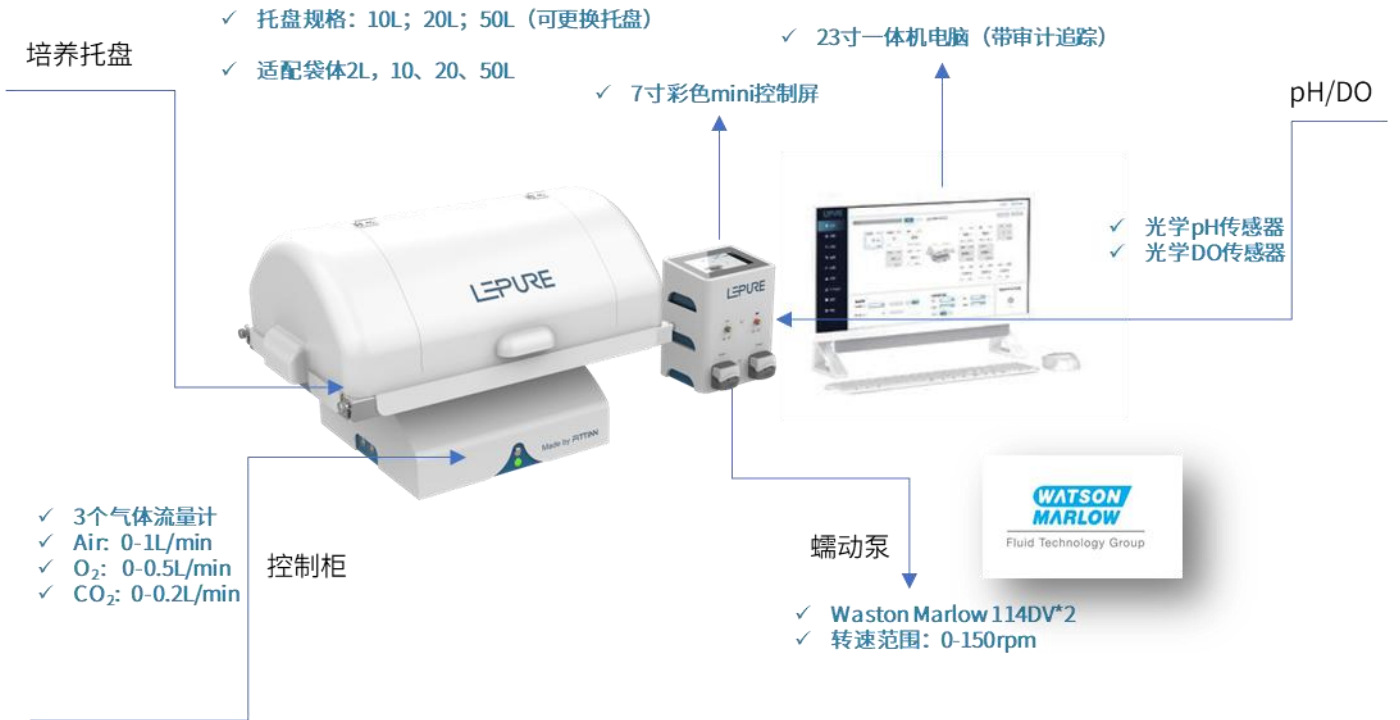
- 丰富的功能配置，可满足悬浮细胞和贴壁细胞（需搭配微载体）的培养工艺需求，方便用户灵活选择。
- 可灵活配置功能模块，满足个性化工艺需求配置，可快速更换托盘，满足不同的培养规格。
- 增强的数据安全与完整性，LePhinix®摇摆式反应器拥有双数据库，满足三级权限，审计追踪，支持同第三方系统信号交互，可选远程监控服务，查阅报警信息及参数信息，保障安全生产，同时可根据实际需求设置各控制参数监测周期。

典型应用

LePhinix®CCS 一次性摇摆式生物反应器能适用于多种人、动植物及昆虫类细胞培养体系，如人体免疫细胞（T、NK）及干细胞（MSC）、CHO、HEK293、VERO、MDCK、杂交瘤以及 S2 等细胞培养。悬浮、载体（片状载体可随袋子辐照灭菌）培养均适用。

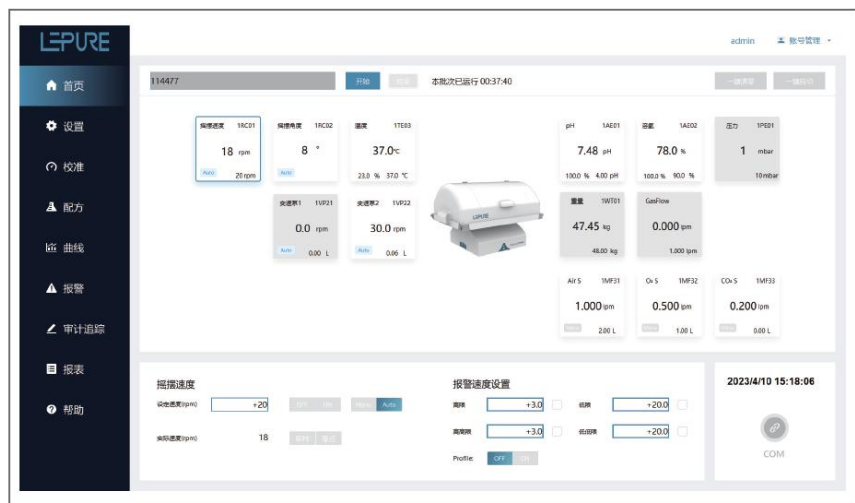
型号	适用工艺	所需配置
Roceker	体外转录	Rocker
Basic	细胞扩增培养（CHO，293 等）	Rocker+MFC+HMI（带审计追踪）
Advanced	Batch, Fed-batch, Perfusion 培养（CHO，293，干细胞，免疫细胞等）	Rocker+MFC+HMI（带审计追踪）+pH、DO 传感器模块+蠕动泵模块

硬件系统



软件特点

- 用户可自定义查询曲线类型
- 打印当前批次及历史批次图谱或报表
- 保存当前和历史批次数据
- 可实时查看当前批次和以往批次数据
- 根据需要可选择任意数据导出打印



技术参数

规格	10L	20L	50L
适配的袋子规格	2L, 10L	2L, 10L, 20L	20L, 50L
摇床 (长×宽×高) (mm)	563*585*515	811*565*540	911*715*550
底座尺寸 (长×宽×高) (mm)	458*458*245		
托盘+盖子 (长×宽×高) (mm)	563*585*270	811*565*295	911*715*305
重量 (kg)	35	40	46
转速范围 (RPM)	0-40		
角度范围 (°)	2-12		
温度控制范围 (°C)	室温-60		
温度控制精度 (°C)	±0.2		
蠕动泵	Watson Marlow 114		
蠕动泵转速范围 (RPM)	0-150		
Air MFC (SLPM)	0-1		
O2 MFC (SLPM)	0-0.5		
CO2 MFC (SLPM)	0-0.2		
pH 电极	Presens 光学电极		
控制范围	5.5-8.5		
控制精度	0.01		
DO 电极	Presens 光学电极		
DO 控制范围 (%)	0-100		
DO 控制精度 (%)	10		
压力传感器监测范围 (mbar)	0-100		

订购信息

名称	货号	说明
摇摆式反应器 sensor 模块	FDWS01	光学 pH 传感器*1、光学 DO 传感器*1
摇摆式反应器 Pump 模块	FDWP01	Watson Marlow 114 蠕动泵*2
摇摆式反应器底座	FDWB01	摇摆系统, 包含称重单元
摇摆式反应器 MFC 模块	FDGCS01	Air 0-1 SLPM+O2 0-0.5 SLPM+CO2 0-0.2SLPM+压力传感器+尾气加热
摇摆式反应器托盘 10L	FDWT010	适配 2L, 10L 反应袋
摇摆式反应器托盘 20L	FDWT020	适配 2L, 10L, 20L 反应袋
摇摆式反应器托盘 50L	FDWT050	适配 22L, 50L 反应袋
摇摆式反应器 PC 模块	FDPCS01	23" 一体机电脑, 包含上位机软件和审计追踪

