

# Wayne293<sup>®</sup> Transfection Medium



## 产品优势

无血清、无动物源成分

- 支持 HEK293 系快速增殖及高效表达
- 免换液免补料设计, 一步完成化学转染
- 减少细胞结团, 保持转染后高活率
- 瞬时表达量可高达 100~300mg/L

## 数据展示

### 高密度增值

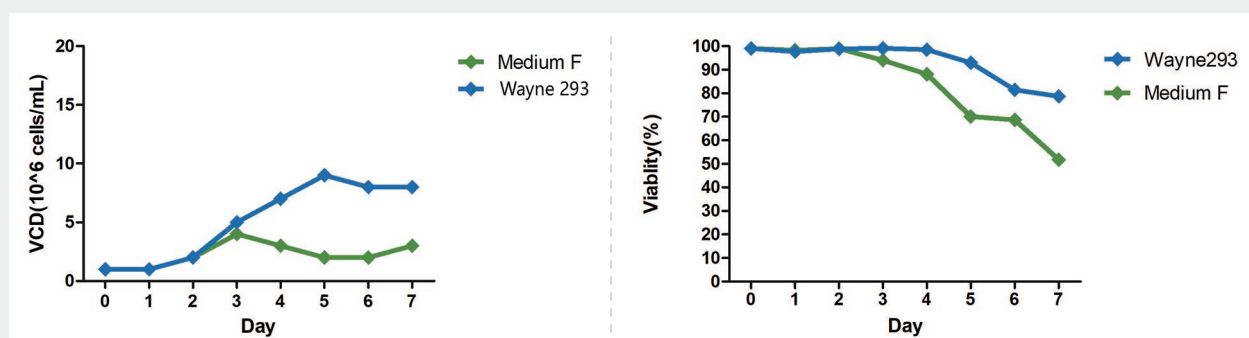


图 1.

图1: 未转染的 HEK293 细胞在 Wayne293<sup>®</sup> 与其他商品化培养基中的生长情况对比。对照 Medium F 为供应商 G 的 HEK293 瞬转培养基; Batch, 125mL 摇瓶, 工作体积 30mL,  $\Phi$ 25mm, 125rpm, 湿度 75%, 5% CO<sub>2</sub>, 37°C 培养7天。

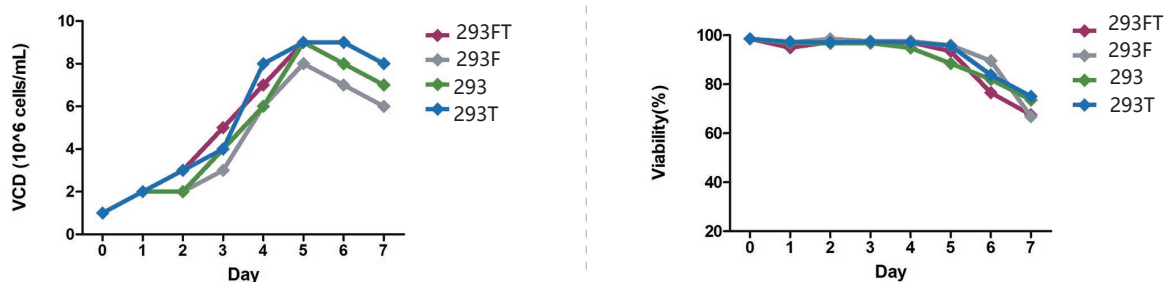
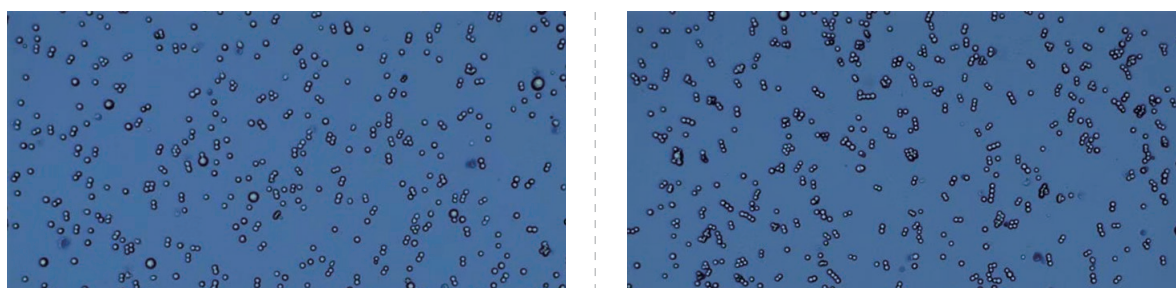


图 2.

图2: 不同 HEK293 细胞在 Wayne293<sup>®</sup> 的生长情况。Batch, 125mL 摇瓶, 工作体积 30mL,  $\Phi$ 25mm, 125rpm, 湿度 75%, 5% CO<sub>2</sub>, 37°C 培养 7 天。

Wayne293<sup>™</sup> Scale Bar=100µm

Medium F Scale Bar=100µm

图 3.

图3: 未转染的 HEK293 细胞在 Wayne293<sup>®</sup> 与其他商品化培养基中的结团情况对比。对照: Medium F 为供应商 G 的 HEK293 瞬转培养基; Batch, 125mL 摇瓶, 工作体积 30mL,  $\Phi$ 25mm, 125rpm, 湿度 75%, 5% CO<sub>2</sub>, 37°C 培养至第 5 天。

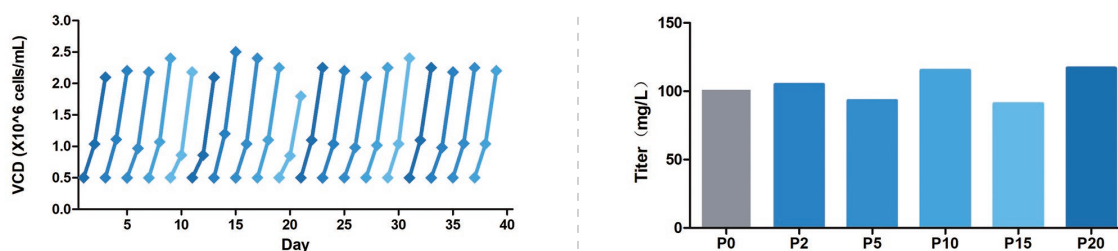


图 4.

图4: HEK293 细胞在 Wayne293<sup>®</sup> 中连续传代的生长及瞬转表达情况。125mL 摇瓶, 工作体积 30mL,  $\Phi$ 25mm, 125rpm, 湿度 75%, 5% CO<sub>2</sub>, 37°C 培养; 隔天传代, 共传代 20 次, 每 5 代冻存; 传代结束后统一复苏, 按说明书标准方法转染同一个 IgG 质粒, 检测瞬转表达量。

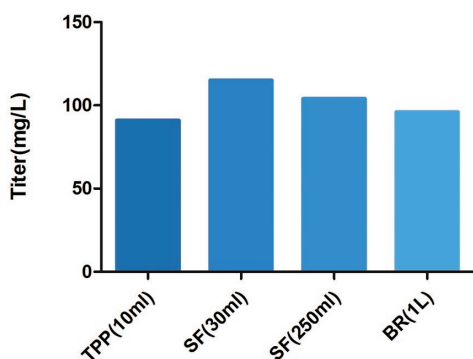


图 5.

图5: HEK293细胞在不同规模反应器中使用 Wayne293<sup>®</sup> 进行瞬转表达的情况。按说明书标准方法进行培养,并转染同一个表达 IgG 的质粒,转染后继续培养 7 天收获。

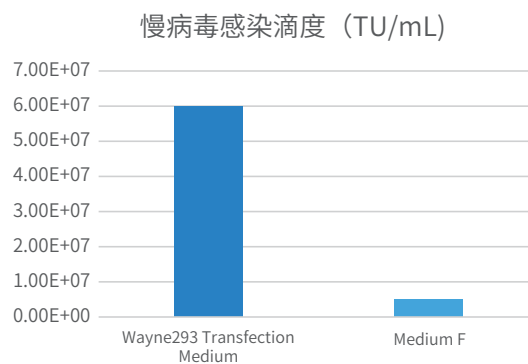
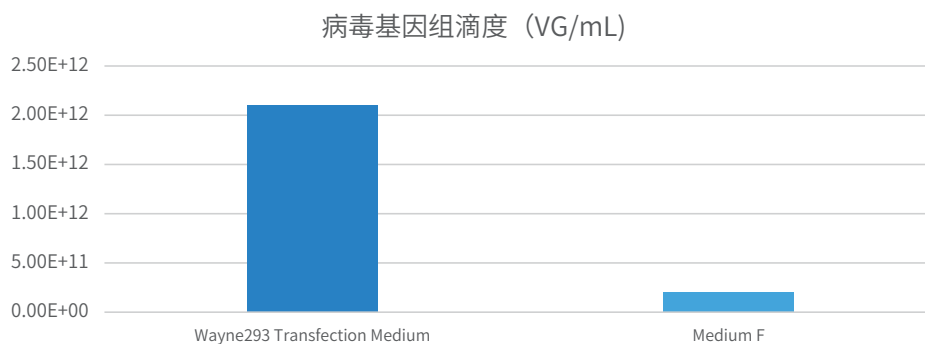


图 6.

图6: HEK293 在 Wayne293<sup>®</sup> 及其他商品化培养基中转后慢病毒表达滴度的对比。



Picture7.

图7: HEK293 在 Wayne293<sup>®</sup> 及其他商品化培养基中转后病毒基因组滴度的对比。

## 高转染率

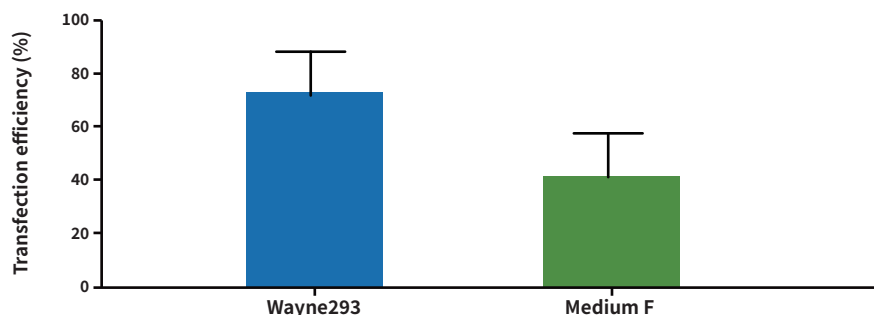


图 8.

图8: HEK293 细胞在 Wayne293® 及其他商品化培养基中的转染效率对比。对照:Medium F 为供应商 G 的 HEK293 瞬转培养基;125mL 摇瓶,工作体积30mL,Φ25mm,125rpm,湿度75%,5% CO<sub>2</sub>,37°C 培养;按说明书标准方法转染同一个带有 EGFP 荧光蛋白基因的质粒,转染后 24 小时分别进行荧光及活细胞计数,并计算转染效率。

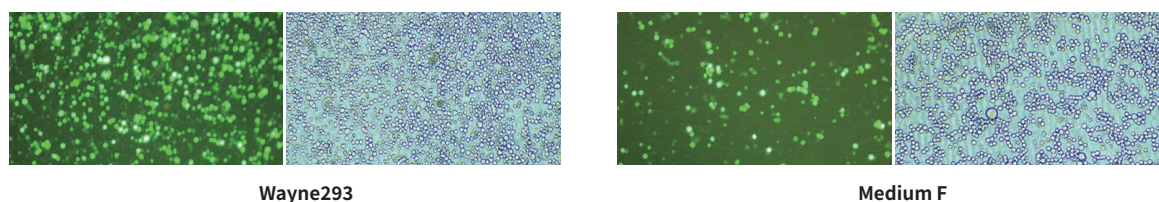


图 9.

图9: HEK293 细胞在 Wayne293® 及其他商品化培养基中转染后 24 小时的显微图像

## 订购信息

产品名称	货号	规格	类型
Wayne293® Transfection Medium	A21501	1000mL	液体
Wayne293® Transfection Medium Part A	A22501A	10L/100L/定制	干粉
Wayne293® Transfection Medium Part B	A22501B	10L/100L/定制	干粉

**LEPURE**  
www.lepurebiotech.com



微信公众号



客户专员

中国 上海乐纯生物技术股份有限公司  
上海市松江区茸欣路 269 弄 1 号 Tel: 400-902-0506  
Email: support@lepurebiotech.com

United States LePure Biotech LLC  
2200 West Park Drive, Suite 300, Westborough, MA 01581, USA  
Tel: +1-978-355-8050 Email: contacts@lepurebiotech.com